

撮影の眼, 読影の眼, 鑑定の眼,

三者の眼が事実に向ける

オートプシー イメージング



はどこまで 事実に向けるか

監修 舟山 真人

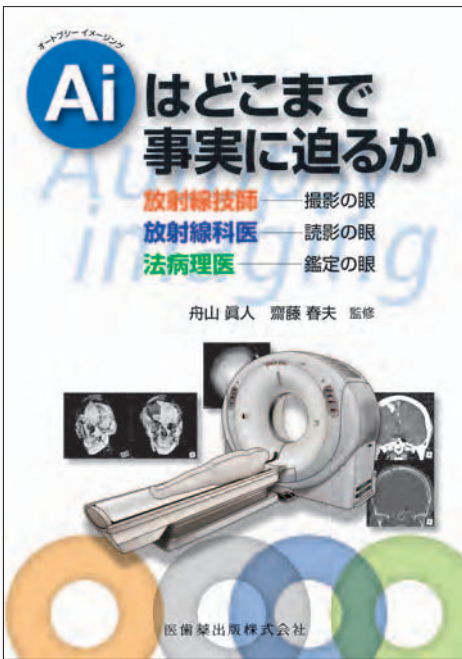
(東北大学大学院医学系研究科法医学分野 教授)

齋藤 春夫

(東北大学大学院医学系研究科保健学専攻画像解析学分野 教授)

◆ B5判 232頁 定価(本体9,000円+税)
ISBN978-4-263-73160-4

- オートプシー・イメージング (Autopsy imaging : Ai) はご遺体にCTなどの画像検査を行うことで、検索・解剖の正確度向上を目的とした今注目のシステムである。
- 本書ではAiについて、①その利点、②その限界、③Aiの方向性について放射線科医・放射線技師・法病理医(解剖医)の視点から、現在Aiを始めている、あるいは始めようとしている施設の法医医師・放射線科医・放射線技師に対し、症例を中心に教育的視点でまとめられた意欲的な一冊である。
- 巻末では鑑定时、法医医師、放射線科医・放射線技師が常時使用する用語をわかりやすく解説した。



医歯薬出版株式会社

〒113-8612 東京都文京区本駒込1-7-10 TEL.03-5395-7610 FAX.03-5395-7611
<http://www.ishiyaku.co.jp/>

死後画像診断

三者の視点から事実に向ける

〈事例編〉



放射線技師の視点
撮影条件や再構成画像についてアドバイス



放射線診断医の視点
生体と異なる
読影のポイントを解説



法医医師（解剖医）の視点
Aiの利点と限界、
今後の要望をコメント

執筆者一覧

【監修者】 舟山 真人 東北大学大学院医学系研究科 医科学専攻 法医学分野 教授
齋藤 春夫 東北大学大学院医学系研究科 保健学専攻 画像解析学分野 教授

【執筆者】 臼井 章仁 東北大学大学院医学系研究科 保健学専攻 画像解析学分野 助手
川住 祐介 東北大学大学院医学系研究科 保健学専攻 画像解析学分野 助教
齋藤 春夫 東北大学大学院医学系研究科 保健学専攻 画像解析学分野 教授
細貝 良行 東北大学大学院医学系研究科 保健学専攻 画像解析学分野 講師
舟山 真人 東北大学大学院医学系研究科 医科学専攻 法医学分野 教授

■ おもな目次

基礎編

法医学領域におけるAiの読影
東北大学Aiセンターにおける死後画像撮影

事例編

1. 晩期死体現象とAi

- Case 1 皮下や実質臓器の腐敗gas
- Case 2 蛆
- Case 3 個人識別

2. 溺水吸引とAi

- Case 1 溺死の肺“タイプ1”
- Case 2 溺死の肺“タイプ2”
- Case 3 蘇生術とconsolidation
- Case 4 気道内の泥

3. 頸部圧迫とAi

- Case 1 甲状軟骨上角の骨折
- Case 2 総頸による頸椎の離開
- Case 3 甲状軟骨上角の形状不整

4. 低体温症とAi

- Case 1 低体温症の3徴候
- Case 2 低体温症が溺水吸引か
- Case 3 低体温症の遺体に肺炎の罹患

5. 頭部の異変とAi

- Case 1 頭蓋内異物
- Case 2 多発骨折の形状・走行
- Case 3 燃焼血腫

6. 体表損傷・胸腹部臓器損傷とAi

- Case 1 胸部刺創と心臓離断
- Case 2 外傷性心臓破裂
- Case 3 墜落と肝臓挫傷

7. 頸椎損傷とAi

- Case 1 頸椎損傷 1
- Case 2 頸椎損傷 2
- Case 3 頸椎の離開
- Case 4 頸椎前面のgas像
- Case 5 CT画像では指摘困難な頸椎損傷

8. 乳児急死とAi

- Case 1 乳児突然死と肺CT画像 1
- Case 2 乳児突然死と肺CT画像 2
- Case 3 気管支炎・気管支肺炎
- Case 4 心奇形
- Case 5 心筋症
- Case 6 肺高血圧症

9. 薬物服用とAi

- Case 1 胃内にみられた多量の薬物塊 1
- Case 2 胃内にみられた多量の薬物塊 2
- Case 3 胃内にみられた多量の農薬
- Case 4 胃内にみられた錠剤
- Case 5 活性炭治療後の薬物中毒症例

10. 気道内異物とAi

- Case 1 吐物吸引 1
- Case 2 吐物吸引 2
- Case 3 食物誤嚥

11. 胸腹部疾患とAi

- Case 1 心嚢内血腫（大動脈解離）
- Case 2 心嚢内血腫（急性心筋梗塞破裂）
- Case 3 肺血栓塞栓症
- Case 4 肺癌と肺炎
- Case 5 慢性アルコール性肝障害＋肺膿瘍
- Case 6 膀胱憩室と尿路感染症
- Case 7 汎発性腹膜炎
- Case 8 癌転移

12. まれな事例とAi

- Case 1 胆嚢剥離
- Case 2 胃融解
- Case 3 空気塞栓 1
- Case 4 空気塞栓 2
- Case 5 凍結遺体

用語解説

● 弊社の全出版物の情報は
ホームページでご覧いただけます。

<http://www.ishiyaku.co.jp/>

医歯薬出版株式会社
〒113-8612 東京都文京区本駒込1-7-10
電話 03-5395-7610 FAX 03-5395-7611

● ご用命はぜひ当店へ

医歯薬出版図書 © 取扱店